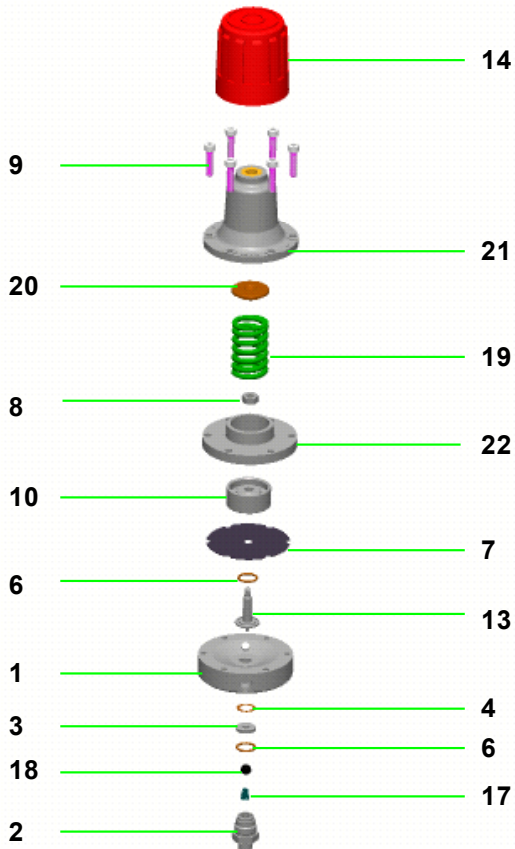


**REGULATEUR BASSE PRESSION A COMMANDE MANUELLE - Modèle : BP 40 - 0,5 / 4 GP**


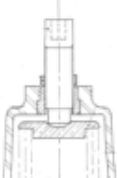
- Nu en inox **Réf. 155.610.250**
 - Equipé avec manomètre **Réf. 155.610.259**




Rep.	Référence	Désignation	Qté
1	055.610.001	Corps du régulateur	1
2	055.610.002	Raccord clapet	1
3	055.610.004	Siège	1
4	055.610.005	Joint plat	1
6	050.040.314	Joint PTFE	2
7	055.610.201	Membrane	1
8	953.010.019	Ecrou HM 8	1
9	933.151.332	Vis CHc M 6 x 25	6
10	055.610.210	Piston	1
13	155.610.260	Ensemble axe-aiguille	1
14	055.610.017	Volant de réglage (rouge)	1
17	050.312.225	Ressort conique	1
18	907.414.223	Bille Ø 9,52	1
19	050.319.501	Ressort 4 bar	1
20	016.200.004	Coupelle supérieure	1
21	016.200.100	Chapeau	1
22	055.610.211	Palier	1
-	---	Adaptateur d'entrée :	1
-	029.020.007	- M 18 x 125 Inox	1
-	029.020.008	- M 3/8 NPS Inox	1
-	029.020.009	- M 3/8 BSP Inox	1
*	155.610.110	Ensemble de rechange : piston-palier (Rep. 7, 10, 22)	1
*	155.610.112	Pochette de maintenance (Rep. 3, 4, 6 (x2), 7, 13, 17, 18)	1

* Pièces de maintenance préconisées tenues en stock.

OPTIONS

	Référence	Désignation
	016.200.010 933.011.198 953.010.019 963.040.019	Support mural Vis H 8 x 16 (x 2) Ecrou HM 8 (x 2) Rondelle MN 8 (x 2)
	155.610.270	Ensemble blocage du réglage (vis + contre-écrou)

	Référence	Désignation
		KIT MANOMETRE
	910.011.404 050.081.701 050.470.301	Manomètre 0 - 4 bar Mamelon inox 1/4 - Lg.150 mm Manchon 1/4 inox

